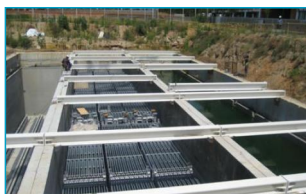


TSC

Almacenamiento térmico de hielo



Ventajas clave

- Fiabilidad:
temperatura de suministro de agua constante (de 1 a 2 °C)
- El coste inicial más bajo
- Ahorro de energía

Características de TSC

- Fusión de hielo externa
- Alimentación directa con refrigerante o glicol

Rango de capacidad

300-5000 kWh



Otras ventajas son:

- Tecnología BAC de probada eficacia, forma parte de la infraestructura del edificio
- Mantenimiento mínimo
- Uso ecológico

Conozca mejor las [ventajas de TSU](#).

¿Le interesan las baterías TSC para su proyecto de enfriamiento? Póngase en contacto con su [representante de BAC](#) para obtener más información.

Descargas

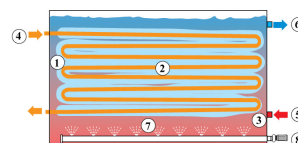
- [TSC Almacenamiento térmico de hielo](#)

Principio de funcionamiento

Almacenamiento térmico de hielo

Principio de funcionamiento

La batería TSC está destinada al uso en un sistema de fusión externa. Este sistema produce y elabora **hielo (1)** alrededor de una **batería (2)** sumergida en **agua (3)**. Un **refrigerante o glicol frío (4)** circula a través de ella al tiempo que el hielo se acumula en el exterior. El hielo es derretido por el **agua caliente (5)** en circulación desde la carga sobre la bobina, que **enfía el agua (6)**. El **aire (7)** a baja presión procedente de una **bomba de aire (8)** se distribuye bajo la batería para agitar el agua.



¿Desea utilizar la batería TSC en su sistema de almacenamiento de hielo? Póngase en contacto con su [representante de BAC](#) local para obtener más información.



Detalles constructivos

Almacenamiento térmico de hielo

Detalles constructivos

La batería está fabricada en tramos continuos de **tubería lisa de acero de primera calidad**, galvanizado en caliente tras la fabricación. Diseñado para una presión operativa máxima de 10 bar (glicol) o 22 bar (amonio) según PED.

Todas las baterías se suministran con **protección contra la corrosión interna de baterías** de BAC, con el fin de asegurar una protección óptima frente a la corrosión interna y una calidad garantizada.



¿Desea saber más sobre los detalles de construcción de la batería de hielo TSC? Póngase en contacto con su [representante de BAC local](#).

TSC-C - TSC-D

Almacenamiento térmico de hielo

Engineering data

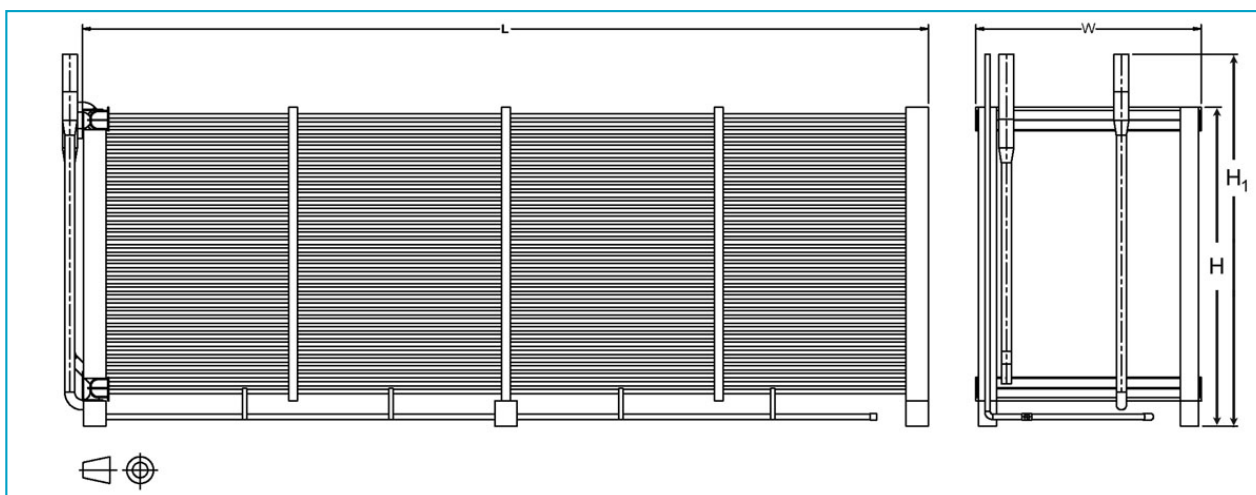
OBSERVACIÓN: No utilizar para construcción. Consulte las dimensiones y pesos certificados por la fábrica. Esta página incluye datos actuales en la fecha de publicación, que deben volver a confirmarse en el momento de la compra. En interés de la mejora del producto, las especificaciones, pesos y dimensiones están sujetos a cambio sin previo aviso.

Notas generales

1. Todas las dimensiones están en mm. Los pesos en kg.
2. El equipo debe sustentarse de forma continua sobre una superficie plana.
3. H_1 = altura instalada. Las conexiones de la batería de enfriamiento están cerradas y rellenas con gas inerte para envío y almacenamiento. Añada 130 mm para la altura de envío.
4. La carga de refrigerante indicada es la carga operativa para alimentación inferior recirculada de bomba. Para otros sistemas de alimentación, consulte a su representante de BAC Balticare.

Last update: 01/06/2023

TSC-C - TSC-D





Modelo	Nº baterías	Datos por batería						
		Peso aproximado de envío (kg)	Volumen de batería (l)	Carga de R717 (kg)	H	H1	L	W
TSC-95C	1	1065	297	128	1912	2260	2654	1055
TSC-115C	1	1205	340	147	1912	2260	3258	1055
TSC-120C	1	1315	368	159	1912	2260	2654	1350
TSC-145C	1	1500	453	196	1912	2260	3258	1350
TSC-170C	1	1635	510	220	1912	2260	3861	1350
TSC-200C	1	1950	566	244	1912	2260	4464	1350
TSC-225C	1	2135	651	281	1912	2260	5070	1350
TSC-185C	2	1065	297	128	1912	2260	2654	1055
TSC-230C	2	1205	340	147	1912	2260	3258	1055
TSC-270C	2	1340	410	177	1912	2260	3861	1055
TSC-310C	2	1590	453	196	1912	2260	4464	1055
TSC-350C	2	1725	510	220	1912	2260	5070	1055
TSC-290C	2	1500	453	196	1912	2260	3258	1350
TSC-340C	2	1635	510	220	1912	2260	3861	1350
TSC-400C	2	1950	566	244	1912	2260	4464	1350
TSC-450C	2	2135	651	281	1912	2260	5070	1350
TSC-480C	4	1365	380	164	1912	2260	2721	1350
TSC-590C	4	1545	462	199	1912	2260	3327	1350
TSC-700C	4	1680	519	224	1912	2260	3928	1350
TSC-800C	4	2000	574	248	1912	2260	4534	1350
TSC-910C	4	2180	660	285	1912	2260	5137	1350
TSC-1050 C	6	1680	520	225	1912	2260	4030	1350
TSC-790D	4	2065	687	297	2102	2448	3327	1645
TSC-940D	4	2315	779	336	2102	2448	3931	1645
TSC-1080 D	4	2720	864	373	2102	2448	4534	1645
TSC-1220 D	4	2950	950	410	2102	2448	5140	1645
TSC-1440 D	4	3310	1084	468	2102	2448	6045	1645